

Großzügige, Kernsanierte Einfamilienhaus Mit Halle Und Garage

86647 Buttenwiesen **Die vollständige Adresse der Immobilie erhalten Sie vom Anbieter.**



EXPOSÉ



Zimmer:	6
Wohnfläche ca.:	197 m²
Kaufpreis:	575.000 EUR
Grundstücksfläche ca.:	697 m²
Schlafzimmer:	4
Badezimmer:	2
Haustyp:	Einfamilienhaus (freistehend)
Balkon/Terrasse	✓
Einbauküche	✓
Garten/ -mitbenutzung	✓
Gäste-WC	✓
Keller	✓
Baujahr:	1918
Qualität der Ausstattung:	Gehoben
Letzte Modernisierung/ Sanierung:	2017
Heizungsart:	Zentralheizung
Befeuerungsart:	Öl
Energieverbrauchskennwert:	81,08 kWh/(m²*a)
Energieverbrauch für Warmwasser enthalten:	✓
Bezugsfrei ab:	sofort
Bezugsfrei ab:	sofort
Anzahl Garage/Stellplatz:	1
Provision:	3 % vom Kaufpreis zzgl. 19 % MwSt. = 20.527,50 EUR

Objektbeschreibung:

Bei dieser ansprechenden Immobilie handelt es sich um ein vollständig renoviertes Einfamilienhaus. Ein separates Gäste-WC und zwei Badezimmer zählt neben sechs hübschen Zimmern zu dem Haus. Geheizt wird das Objekt mit einer Zentralheizung.

Eine Garage für Ihr Auto und einem großen Halle (ca. 140,00 m²) sowie der Kellerraum stehen Ihnen außerdem zur Verfügung. Besonders toll ist die großzügige Grundstücksgröße von 697 Quadratmetern lässt durch seine Großzügigkeit keine Wünsche offen.

Ob Blumenstauden, Hochbeete für die Gemüsezucht oder Platz für die Kinder zum Spielen.

Der Preis für die Immobilie samt Grundstück liegt bei 659.000 Euro.

Im Jahr 2017 wurde das Haus umfangreich Kernsaniert, darunter die Erneuerung aller Heizungs- und Wasserrohrleitungen sowie der Heizkörper. Ebenfalls wurden einige Kunststoffenster und -türen ersetzt. Badezimmer samt Sanitäreinrichtungen und Fußböden wurden erneuert. Neue Zimmertüren und Wohnungseingangstüren wurden eingebaut, und die Elektroinstallation im gesamten Haus wurde aktualisiert. Zudem wurde in diesem Jahr Glasfaser in der gesamten Straße verlegt.

Ausstattung:

- Kamin
- Fußbodenheizung
- Elektrische Rollläden
- Kamerasystem
- Elektronische Garagen und Eingangstor
- Halle ca. 140,00 m²
- Garage ca. 40,00 m²

Lage:

Das Objekt befindet sich in Buttenwiesen. Die Buslinien 404, 405 und 9101 sind fußläufig zu erreichen. In Laufnähe gibt es ein Café und einen Supermarkt. Auch ein Blumenladen ist gut zu Fuß erreichbar. Weiter entfernt gibt es zudem mehrere Schulen und Kindergärten. Einige Museen, eine gute medizinische Versorgung, verschiedene Erholungs- und Sportmöglichkeiten (u. a. mehrere Fitnessstudios) und interessante Ausgelmöglichkeiten erreichen Sie schließlich ebenfalls im größeren Umkreis.

Sonstiges:

Alle Angaben beruhen auf Informationen des Eigentümers. Irrtümer, Änderungen und Zwischenverkauf sind vorbehalten.

Bei aller Sorgfalt können wir eine Haftung für die Richtigkeit und Vollständigkeit nicht übernehmen.

Ein Besichtigungstermin ist nach Vereinbarung jederzeit möglich.

Bild



Bild



Bild



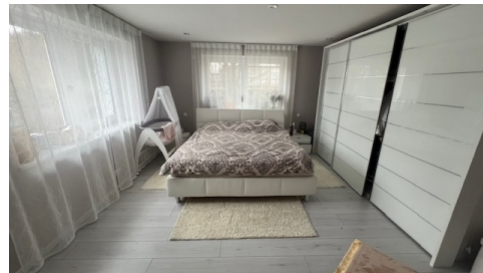
Bild



Bild



Bild



Bild



Bild



Bild

